
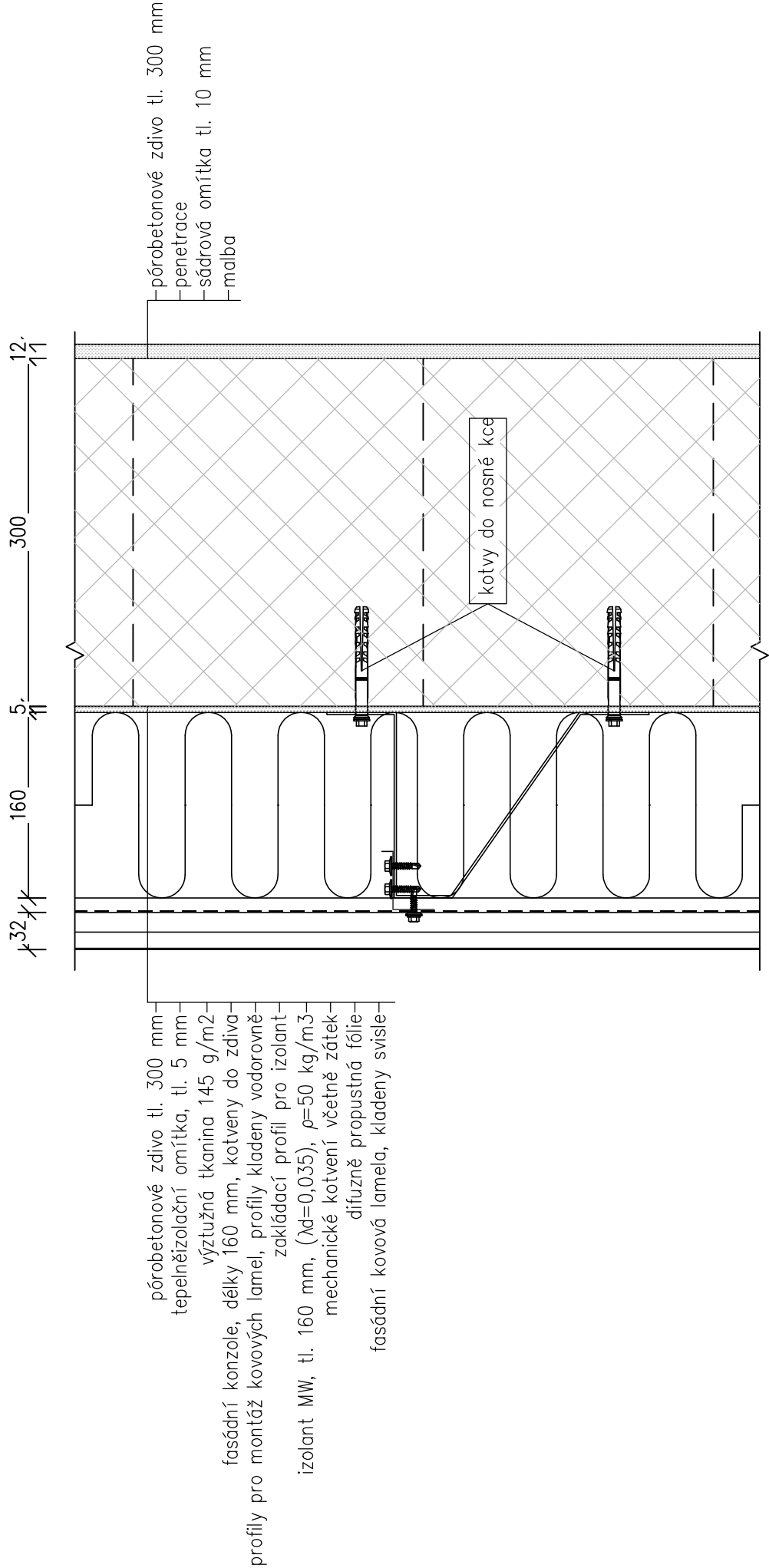
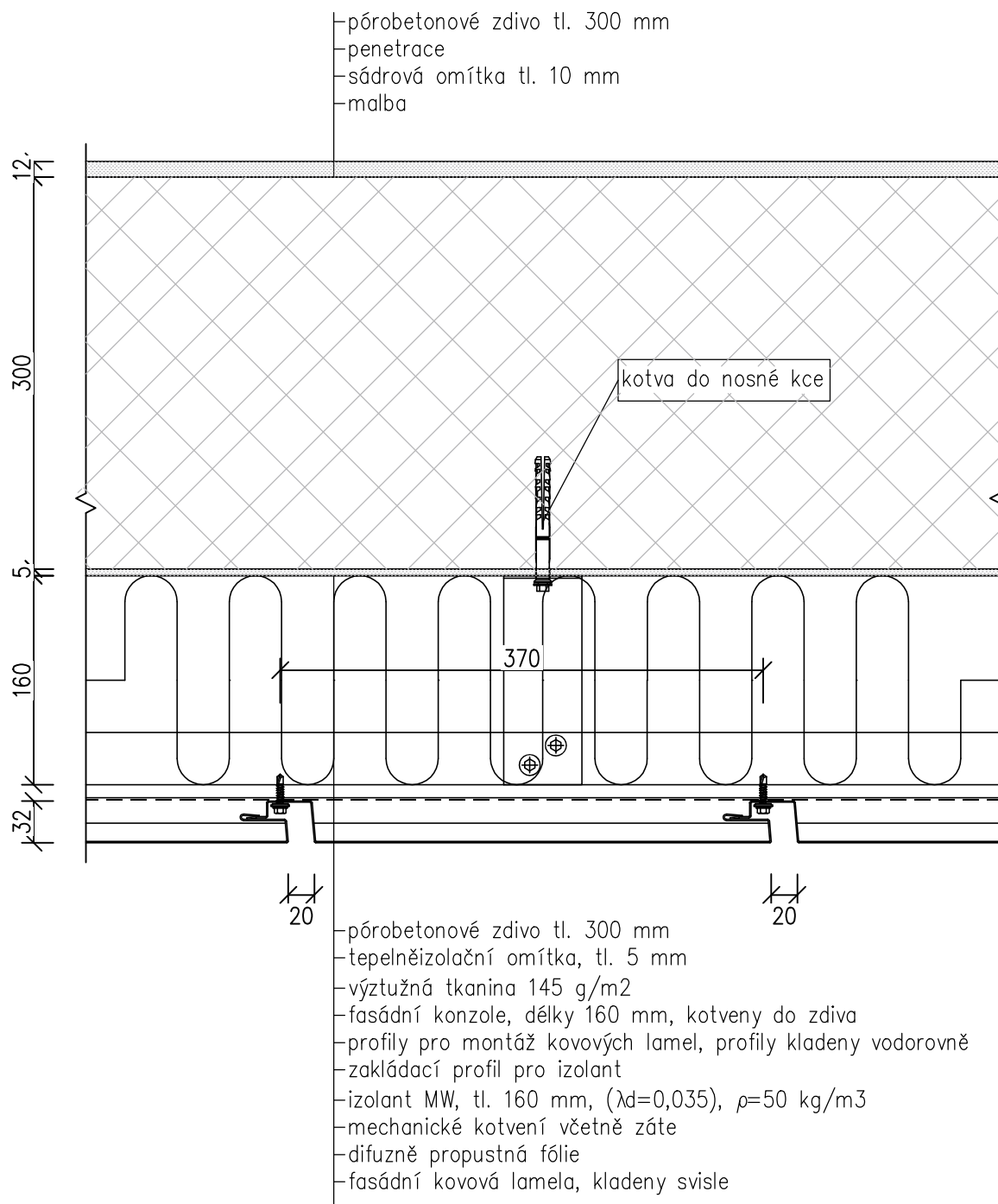


Vypracoval:	Hlavní inženýr projektu:	 <small>PROJEKČNÍ A INŽENÝRSKÁ SPOLEČNOST</small> Sinc s.r.o. IČ: 288 14 878 +420 775 124 685 www.sinc.cz	
Dan Zvára, DiS.	ING. Jaroslav DVOŘÁK		
Místo stavby: Polička, p.č. st. 3292/2, k.ú. Polička			
Investor: Pardubický kraj, Komenského náměstí 125, 532 11 Pardubice			
Akce:		Formát: -	Paré:
Speciální MŠ a ZŠ Polička - přístavba učeben		Datum: 05/2022	
		Stupeň: DPS	
		Zakáz. č.: 211101	
		Objekt:	Měřítko: 1:10
Výkres:		Č.v.	
DETAILY		D.1.1.12	

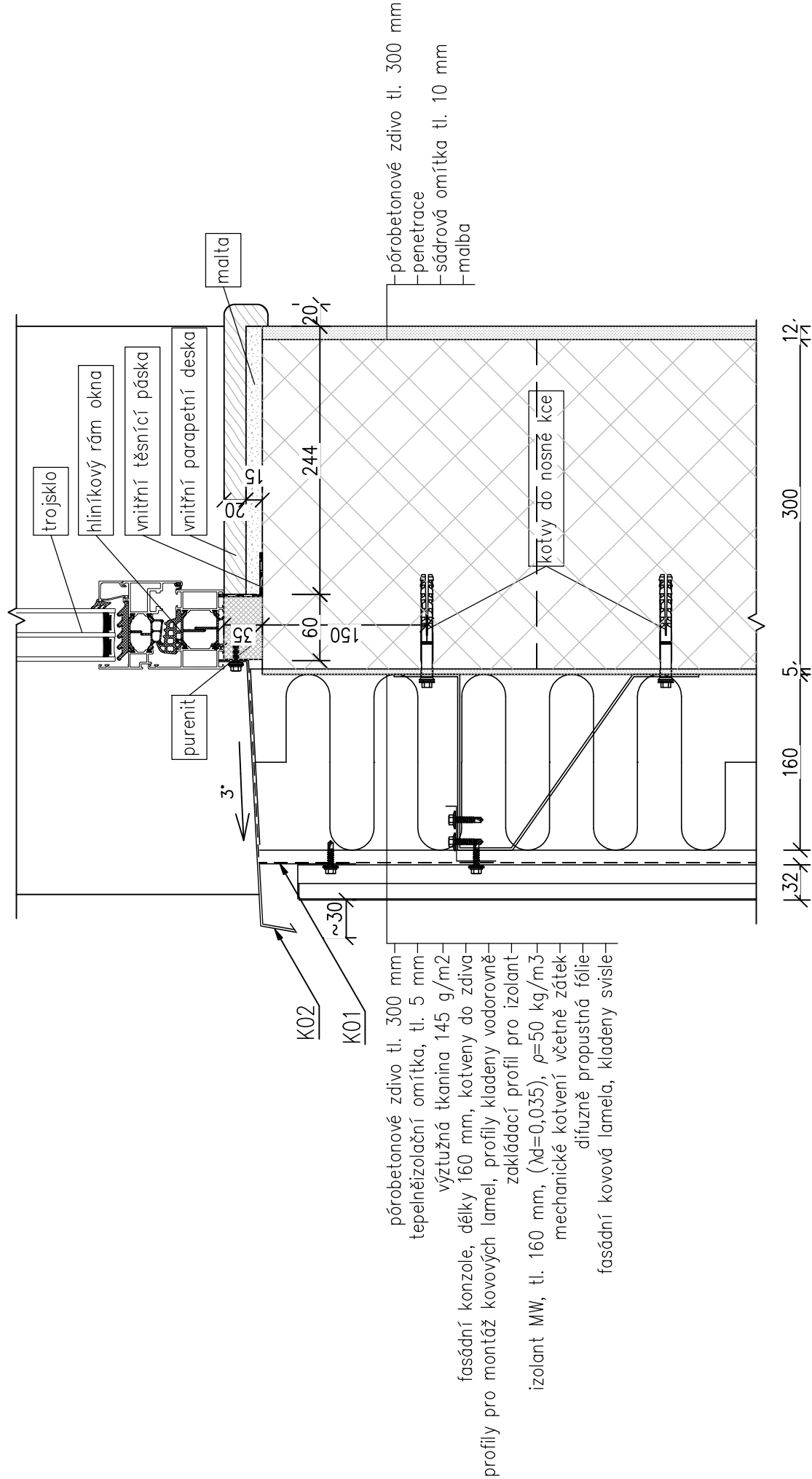


- pórobetonové zdivo tl. 300 mm
- tepelná izolace tl. 5 mm
- výztužná tkanina 145 g/m²
- fasádní konzole, délky 160 mm, kotveny do zdiva
- profily pro montáž kovových lamel, profily kladeny vodorovně
- zakládací profil pro izolant
- izolant MW, tl. 160 mm, ($\lambda_d=0,035$), $\rho=50$ kg/m³
- mechanické kotvení včetně zátek
- difúzně propustná fólie
- fasádní kovová lamela, kladeny svisle

DETAIL Č.1 - SVISLÝ ŘEZ SKLADBOU



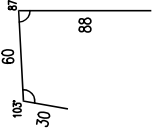
DETAIL Č.2 - VODOROVNÝ ŘEZ SKLADBOU



pórobetonové zdivo tl. 300 mm
tepelněizolační omítka, tl. 5 mm
výztužná tkanina 145 g/m²
fasádní konzole, délky 160 mm, kotveny do zdiva
profily pro montáž kovových lamel, profily kladený vodorovně
izolant MW, tl. 160 mm, ($\lambda_d=0,035$), $\rho=50$ kg/m³
mechanické kotvení včetně zátek
difúzně propustná fólie
fasádní kovová lamela, kladený svisle

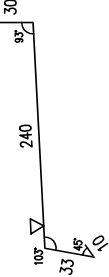
K01 ... příponka parapetu

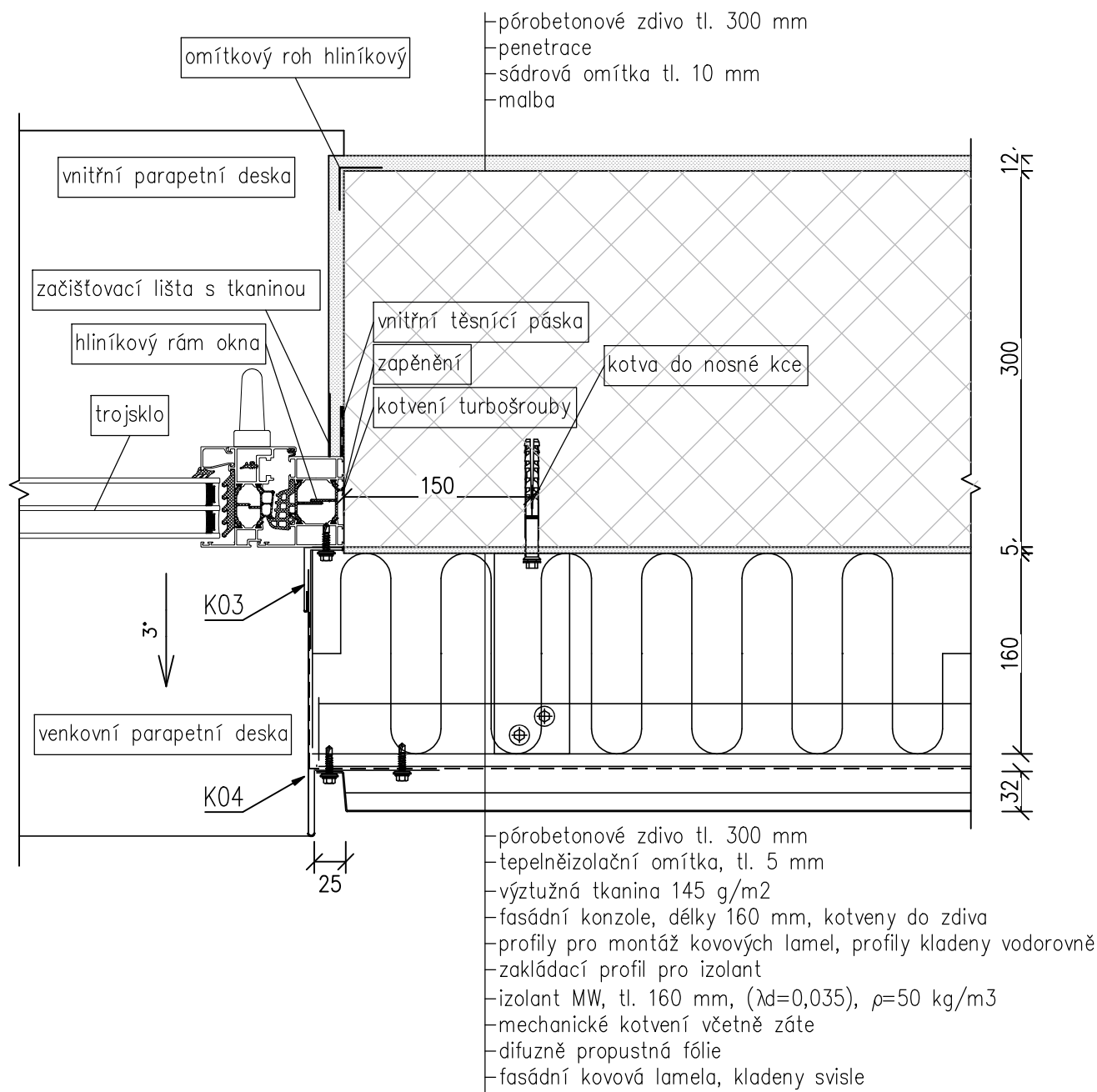
RS 178mm
tl. -mm
barva
nejbližší RAL

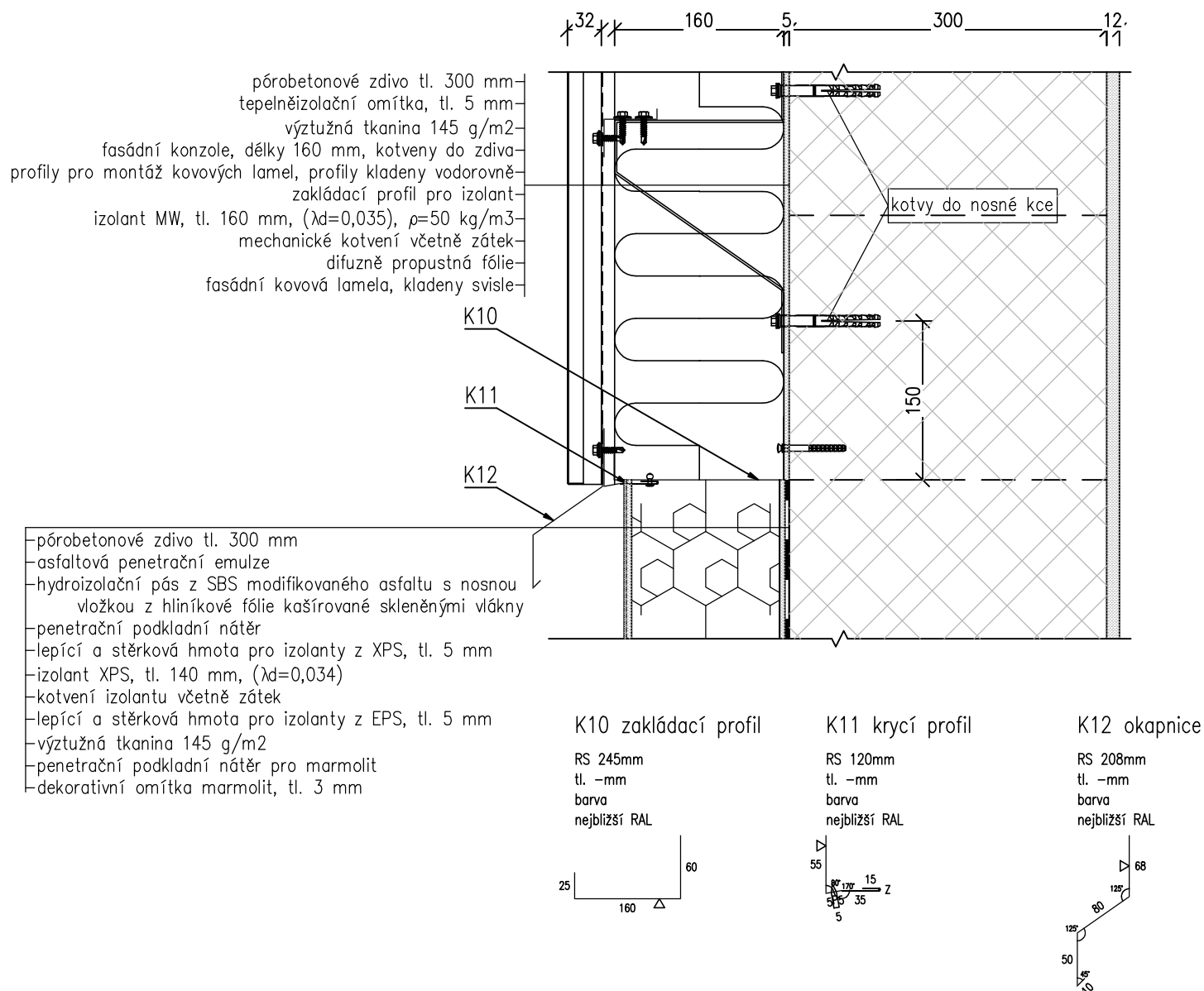


K02 ... parapet

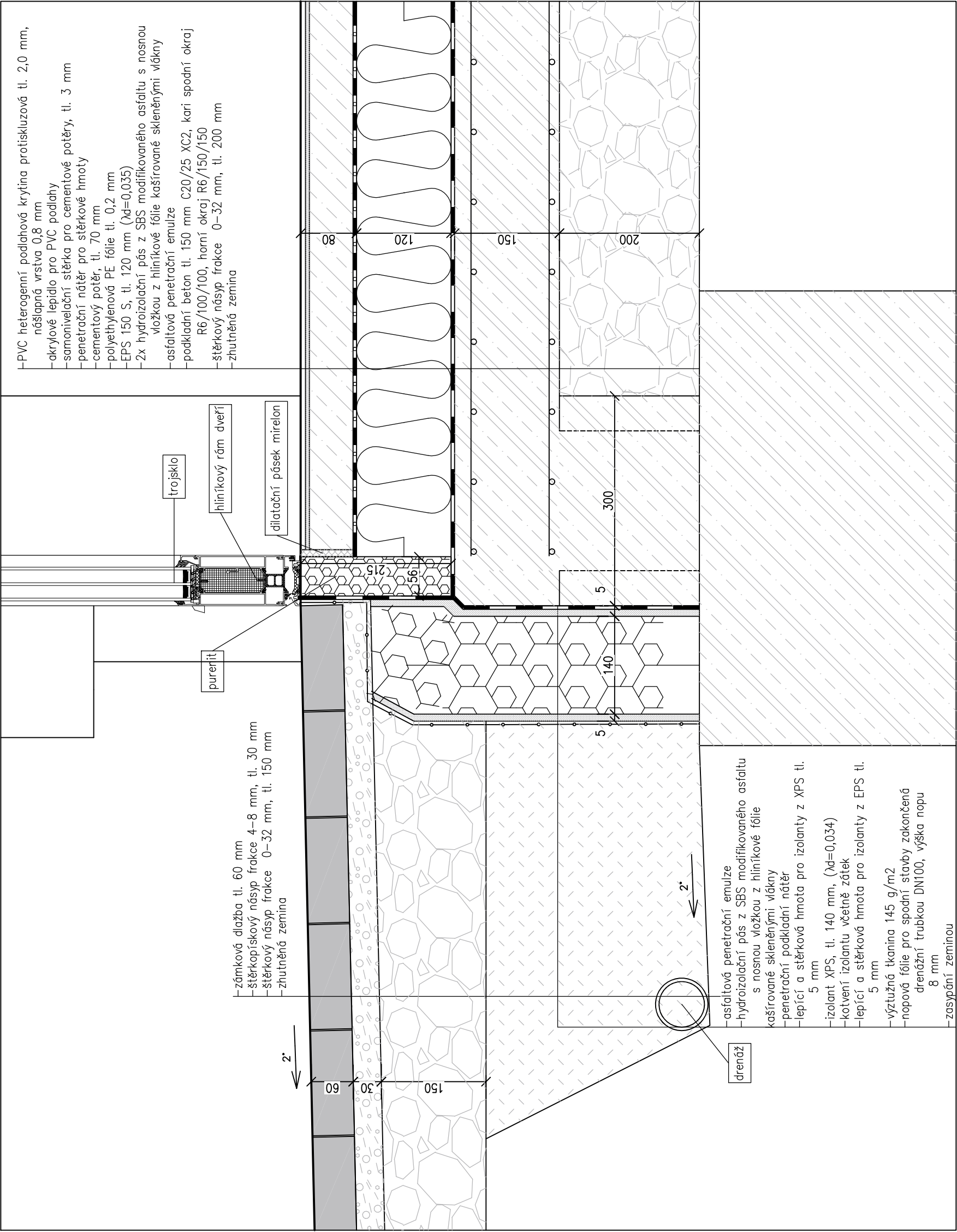
RS dle doměření
tl. -mm
barva
nejbližší RAL







DETAIL Č.7 - SOKL NAD TERÉNEM



DETAIL Č.8 - OSAZENÍ DVEŘÍ